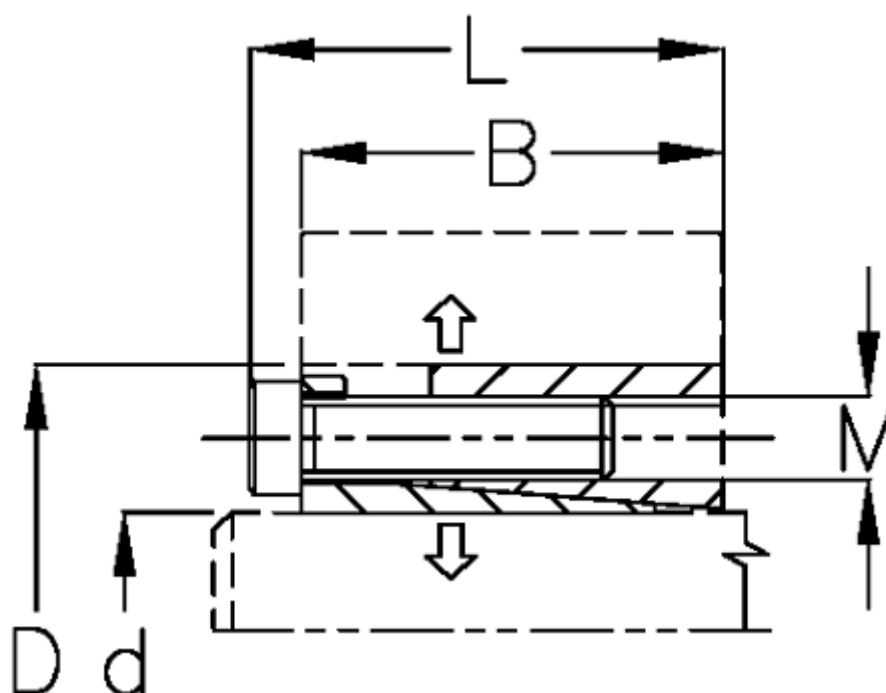


Varenummer: 434100140

Beskrivelse: Rota-fix spændelement DS 140x190

Note: Kort byggeform. Overfører middel- til høje momenter. Selvcentrerende. Ved montage forsky aksialt ift. aksel

Mål



B mm	= 54.0
d H8 mm	= 140
D mm	= 190
F kN aksialkraft	= 360
L mm	= 68
M mm	= M14
Overfladeruhed	= R? ? 3.2 μ m
P N/mm ² fladetryk på aksel/nav	= 150

T Nm drejningsmoment	= 25000
Tolerance	= Aksel h8, Nav H8
Ts Nm boltetilspændingsmoment	= 185